

# 入所のしおり



医療法人社団 草芳会  
介護老人保健施設 エムズガーデン



## 入所までの流れ

**電話相談、問い合わせ** ・ ・ ・ お電話、ご来所等でお問い合わせを受け付けて

↓  
おります。ご来所際は事前にご連絡ください。

**面談** ・ ・ ・ ・ 施設にて支援相談員と面談し、ご状況を伺わせて

↓  
頂きます。入所の説明見学のご案内もいたします。

**書類作成** ・ ・ ・ ・ 「入所申込書」「診療情報提供所」「身体状況票」

↓  
ができましたら施設にご提出ください。

**入所判定会議** ・ ・ ・ ・ ・ 施設利用が可能かどうかを判定し、お知らせい

↓  
たします。

**実態調査** ・ ・ ・ ・ ・ 書類上問題が無ければ、ご本人様に面談させてい

↓  
たします。(相談員が訪問いたします。)

## ご入所日決定

## 入所、契約時にご用意いただくもの

- ・ 介護保険被保険者証
- ・ 介護保険負担割合証
- ・ 介護保険負担限度額認定証 (該当者のみ)
- ・ 健康保険証類 (病院受診時にコピーを窓口へ提出するため)
- ・ 医療限度額適用・標準負担限度額認定証 (該当者)
- ・ 身体障害者手帳 (該当者) ・ 特定疾患医療受給者証 (該当者のみ)
- ・ 医療受給者証 (該当者)
- ・ 印鑑 (ご本人様・保証人様用として別々のものを2本ご用意下さい)
- ・ 銀行通帳とそのお届け印 (利用料金振替依頼用紙記入の為)
- ・ 診療情報提供書
- ・ 看護サマリー (病院・施設より入所される方)
- ・ 薬 (入院・通院されている方は4週間分のお薬をお持ちください)

## その他の持ち物

介護施設は生活施設です。日常生活は私服になります。

品目	枚数	注意事項
衣類（上下）	5～6枚	水洗い洗濯ができる、楽な普段着をお願いします。 例：ポロシャツ、Tシャツ、トレーナー、カーディガン ルームウェア、ウエストゴムの柔らかいズボン等、 寝巻き、パジャマ等は必須ではありません。ルームウ ェア等にて代用可能です。
肌着・靴下	各5～6枚	水洗い洗濯ができるもの
フェイスタオル	3～4枚	普段の洗面用です。入浴用は施設でご用意いたします。
バスタオル	2～3枚	入浴用は施設でご用意いたします。
食事用品	各1	お茶碗、お椀、箸、スプーン、マグカップ、食事用エ プロン（必要な方のみ）
洗面道具		プラスチック製のコップ 義歯要れ
整容用具		くし・化粧品・電気カミソリ・普段お使いのもの
室内用のくつ		スリッパ・紐靴は不可（入所後に業者購入可能です）
座布団		必要な方のみ

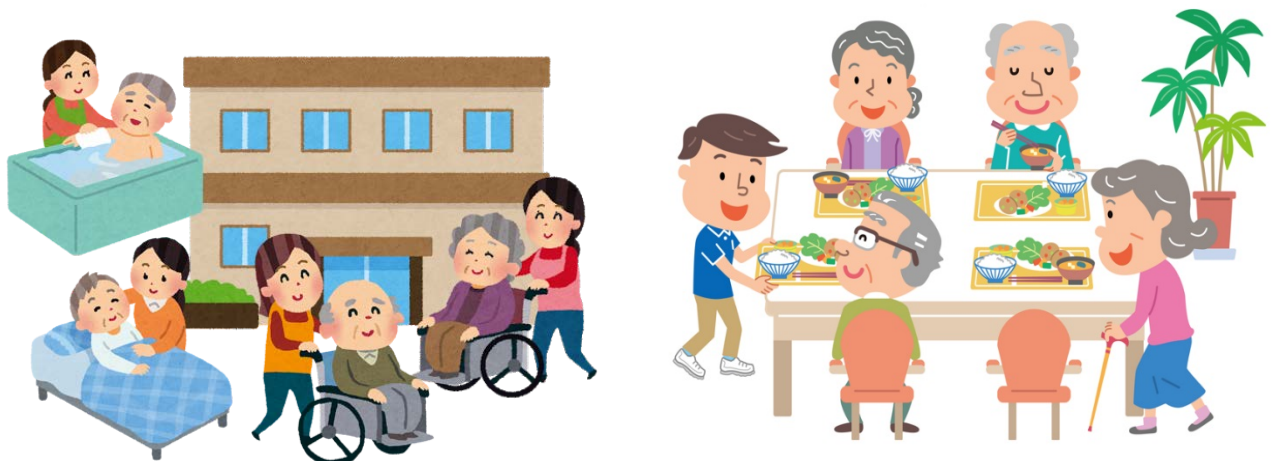
## ※すべての持ち物に必ず名前を記入下さい。

\*黒い靴下には氏名を刺繍等してください。

\*業者洗濯を利用する場合、水洗いできる衣料が対象です。（ウール等のドライクリーニングが必要なものは洗濯できません）

\*寝具は施設で用意しておりますが、タオルケット、毛布、枕などをお使いになりたい方はご持参ください。

\*衣替えの時期、衣類の入れ替えはご家族様にお願い致します。



## お願いと注意事項

- ☆ 金銭・貴重品の管理はご家族でお願いします。入所者が管理する場合、金額は原則1万円程度とし、自己責任となります。施設で金銭のお預かりはいたしません。  
(貴重品の定義：現金、貴金属、ICカード、商品券等現金様のもの)
- ☆ 私物テレビの持ち込みはできません。希望者は施設貸し出しのテレビを各自の床頭台に設置します。テレビカード(10時間1,000円)を購入されご視聴ください。
- ☆ 常時コンセントに差し込むタイプの電化製品(加湿器、電気毛布、ラジカセ等)を持ち込み使用される場合は別途電気代1日52円かかります。
- ☆ カミソリ、ナイフ、爪きり、ハサミ等の刃物は原則、危険が生じますので持込できません。
- ☆ 施設内は禁煙です。
  
- ☆ 食中毒や喉の詰りの危険がありますので、面会時に食べ物を持ち込まれる場合は面会カードにご記入の際、事務所内スタッフに声をかけて下さい。  
※詳細は別紙「食べ物の持ち込みについて」をご参照下さい  
残った食べ物は必ずお持ち帰り下さい。
  
- ☆ 季節に応じた衣類の交換をお願い致します。また入所後、定期的に傷んだ衣類等はお取替え下さい。
  
- ☆ 緊急連絡先(携帯番号等)に変更があった場合には事務所にご連絡下さい。
  
- ☆ 入所者及びご家族の政治活動や宗教布教活動は禁止しております。
  
- ☆ 保険証類の変更(住所変更など)があった場合はお知らせ下さい。

## その他

### 【利用料の支払い方法について】

利用料請求書は月末締めとし、翌月10日までに指定された方宛に郵送をさせていただきます。請求書が届きましたら、所定の方法でお支払いを行って下さい。

- ① 銀行自動引落とし(原則)
- ② 銀行振り込み または 現金お支払い  
※振替手続きが間に合わない場合または振替依頼書の不備があった場合  
※残高不足で自動引落としが出来なかった場合

### 【洗濯物】

家族が持ち帰り洗濯か、業者洗濯（有料1ヶ月3,000円）のどちらかを選べます。業者洗濯を希望される方は持ち込まれる衣類を通常より多めにご用意下さい。体調悪化等により衣類が汚染（嘔吐、失禁等）した場合は、緊急洗濯として1日200円いただいております。

### 【外出・外泊】

外泊は月に7泊6日まで可能となっております。外出・外泊をされる場合には一週間前までに届出を提出して頂きます。届出用紙は事務所にございます。

### 【歯科受診】

歯科受診は、毎週火曜日に往診にて行っております。受診ご希望につきましては、支援相談員までお申し出下さい。

### 【面会について】

面会時間は9:00～19:30です。面会の際は事務所窓口にございます面会カードにご記入下さい。

### 【緊急時の対応について】

入所中に具合が悪くなられた場合は、主治医の判断にて協力病院（三芳野病院）に受診します。病院の担当医より入院の支持があった場合には、当施設より緊急連絡先に連絡を入れます。連絡がつかない場合でも、緊急性がある時には搬送を優先させていただきますのでご理解の程、宜しくお願い致します。

## 生活の流れ （ご本人の生活スタイルを尊重した暮らしを支援します）

7:00～	起床は各個人のお目覚めによって
8:00～10:00	起きた方から朝食
9:30～12:00	週2回入浴
12:30～	昼食、口腔ケア
14:00～	お昼寝・レクリエーション
15:00～	おやつ
18:00～	夕食、口腔ケア
21:00～	消灯



介護老人保健施設 エムズガーデン

〒354-0044

埼玉県入間郡三芳町北永井 890-2

TEL 049-257-1500

FAX 049-257-1501

入所に関する問合せ先 支援相談員まで